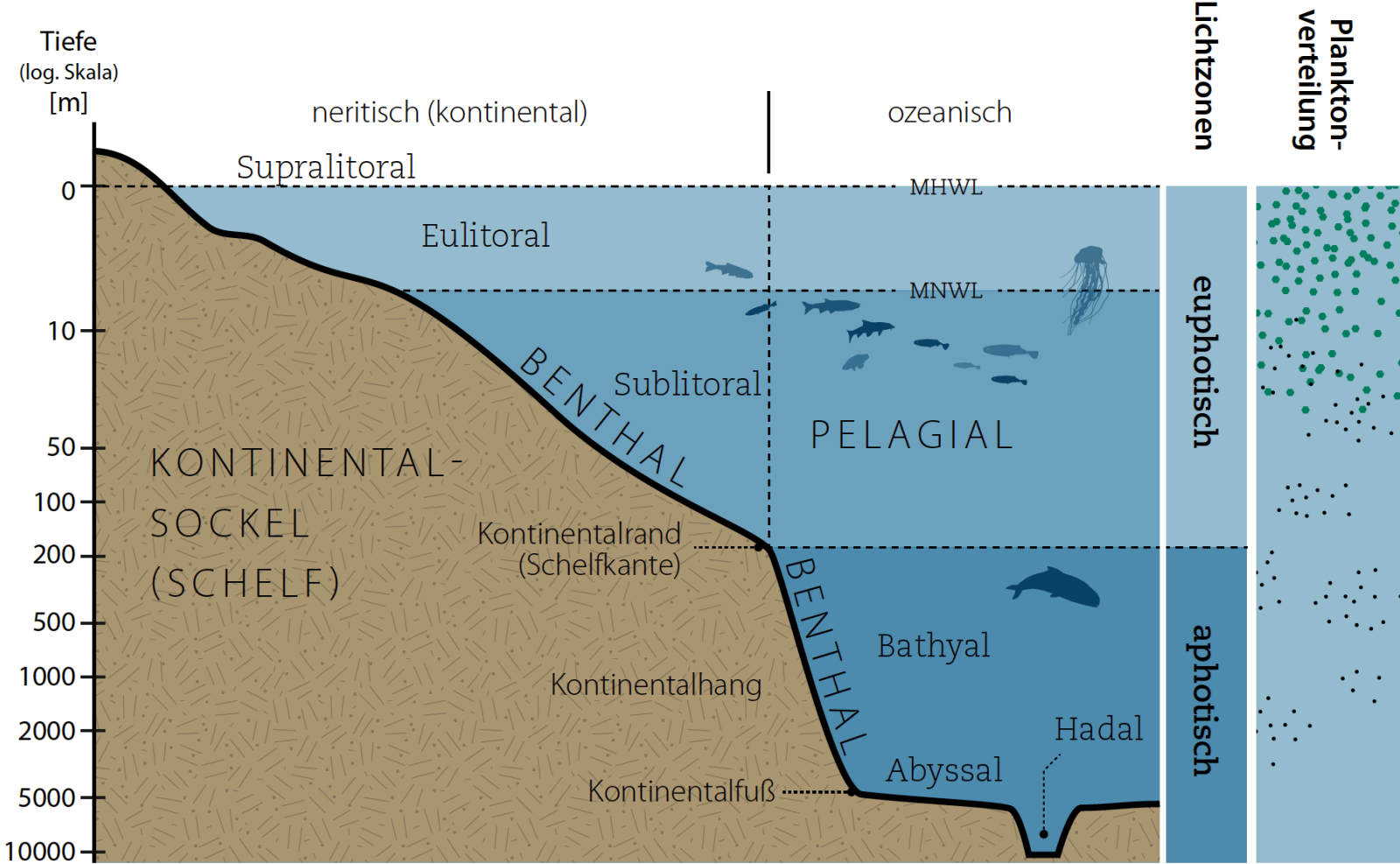
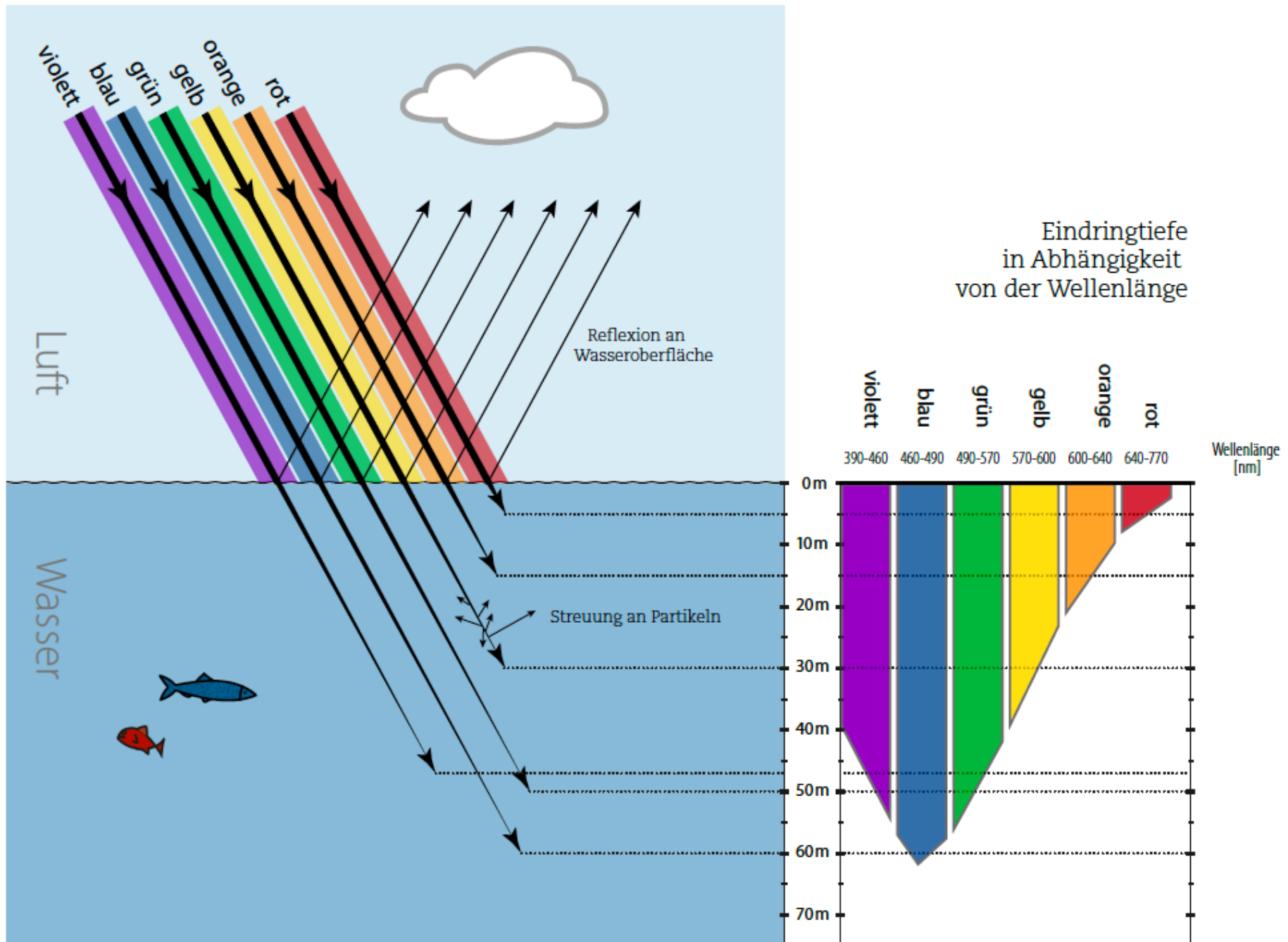


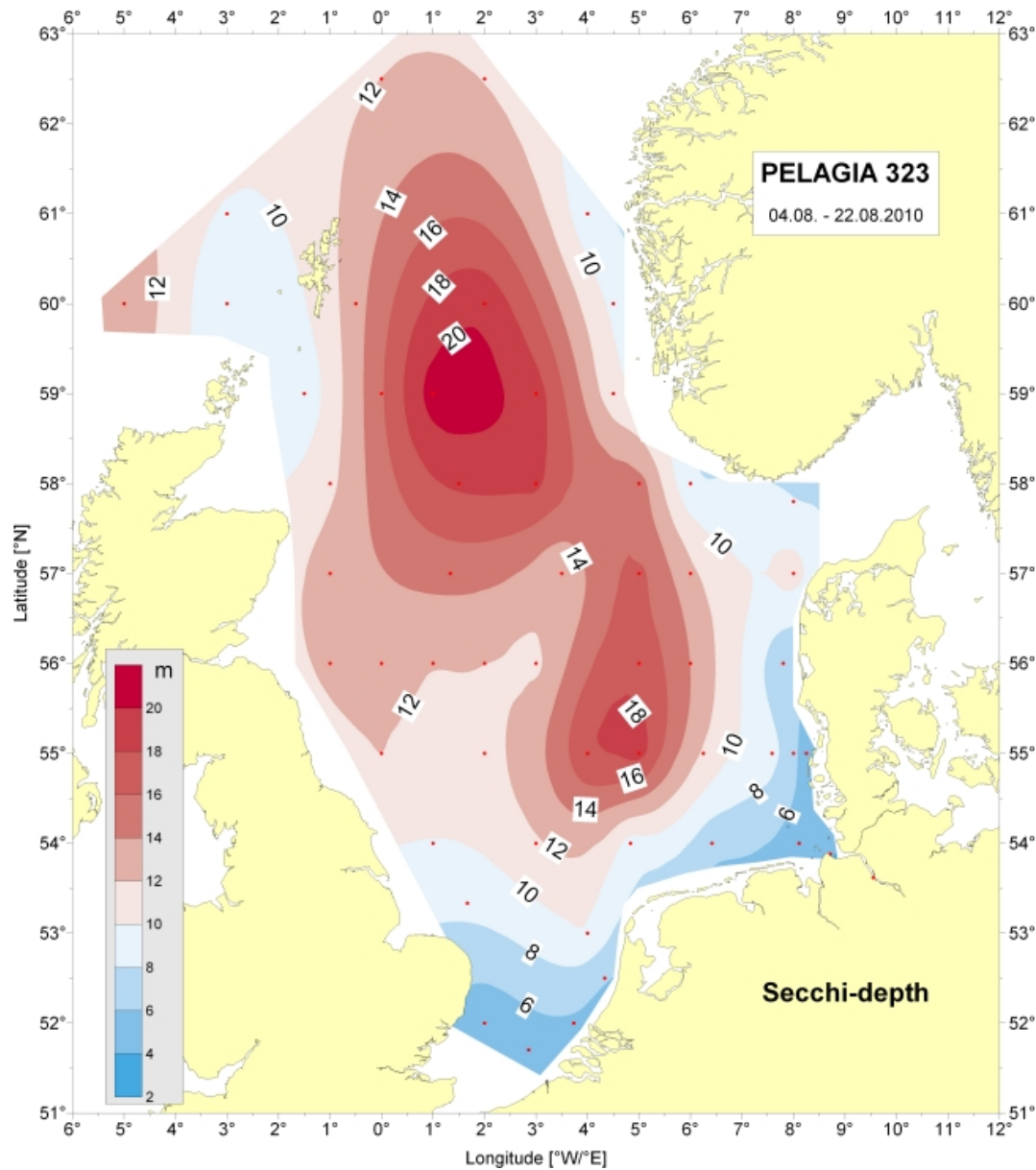
Vertikale Gliederung des marinen Lebensraums:



MHWL Mittlere Hochwasserlinie
 MNWL Mittlere Niedrigwasserlinie

••• Zooplankton
 ••• Phytoplankton





Secchi-Tiefe der Nordsee. Zur Ermittlung der Secchi-Tiefe wird mit einer weißen Scheibe (Secchi-Scheibe) die Sichttiefe gemessen. Die Tiefe, bei der die Scheibe aus der Sicht verschwindet (= Secchitiefe) mal 2,5 wird als die Tiefe der euphotischen Zone angenommen. (http://www.bsh.de/de/Meeresdaten/Beobachtungen/MURSYS-Umweltreportsystem/Mursys_031/seiten/noph8_01.jsp)